

La contribution des scientifiques en France

- *ECB*
- *Science WG*
- *Instrument*
- *Segment sol*
- *Organisation*

EUCLID CONSORTIUM BOARD

- Yannick Mellier: EC-Lead et représentant F
- Olivier Le Fèvre: membre, représentant F

Membres: (A) Zeilinger; (CH) Meylan; (DK) Perdersen;
(FI) Kurki-Suonio; (G) Bender, Rix,
(I) Cimatti, Scaramella; (NL) Rottgering; (NW) Lilje;
(RO) Popa; (SP) Castander, Rebolo-Lopez;
(UK) Cropper, Nichol; (US, obs.) Rhodes

Nouveaux membres: (P) A. da Silva

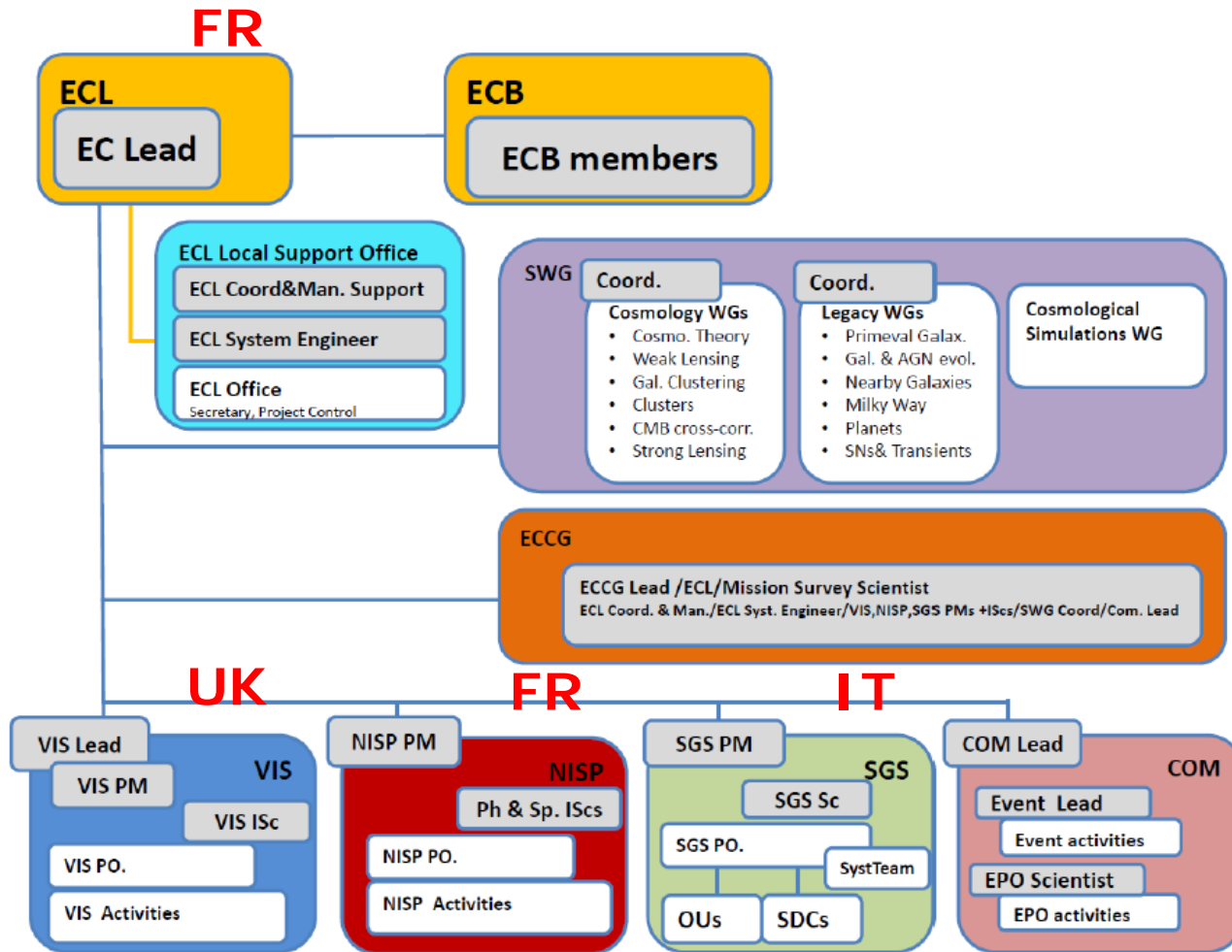


Figure 6.1: Top level organisation of the Euclid Consortium

Responsabilités		
Mission system engineer	France	J. Amiaux
Coordination manager	France	M. Berthé
Instrument Scientist GS	France	M. Sauvage
Instrument Scientist VIS	UK	S. Niemi M. Cropper
Instrument Scientist NISP	France	A. Ealet G.
GS Manager	Italy	F. Pasian
VIS Manager	UK	R. Cole
NISP Manager	France	T. Maciaszek
SWG coord.: Cosmology	IT/UK/ NL/UK	Guzzo/Percival/ Hoekstra/ Kitching
SWG coord.: Legacy	UK/NL	S. Warren / J. Brinchmann / J. Bartlett

ESA - EST

Responsibility	Role	Country	Names	Note
EST EC Members				
	Survey Scientist	IT	R. Scaramella	
	VIS Instrument Scientist	UK	M. Cropper	
	NISP Instrument Scientist	FR	A. Ealet	
	BAO Scientist	UK	B. Nichol	
	WL Scientist	FR	Y. Mellier	EC Lead Replacing A. Refregier
	Data Processing Scientist : Photometry	DE	H.-W. Rix	
	Data Processing Scientist : Imaging	ES	F. Castander	
	Data Processing Scientist : Spectroscopy	IT	A. Cimatti	
	Legacy Scientist	DE	J. Mohr	Replacing S. Lilly

Participation de la communauté scientifique France aux activités Euclid

- La participation aux Science Working Groups (SWG) et Organisation Units (OU) est sur la base du volontariat
 - Il faut s'inscrire auprès des responsables de SWG et OU
 - SWG et OU sont structurés en Work Packages (WP)
 - Les responsabilités dans les WP sont acquises pas innées !
 - Discussions dans les SWG et OU pour identifier les responsables
 - Légitimité sur la base de travaux pertinents en cours
 - Légitimité sur la base de disponibilité
 - Financement CNES: demande annuelle
 - Informer OLF et YM
-

France:

9.5 lead / co-lead SWG

(sur 35 total)

1 a instruire

Coordination	WGs	Country	Names
COSMOLOGY	Leads	I / UK / NL	Guzzo / Percival / Hoekstra / Kitching
	Weak Lensing	UK / NL / F	Kitching / Hoekstra / Benabed
	Galaxy Clustering	UK / I	Percival / Guzzo
	Clusters	I / G / F	Moscardini / Weller / Bartlett
	CMB x-correlations	F / I	Aghanim / Baccigalupi
	Strong Lensing	F / I	Kneib / Meneghetti
	Theory	G / CH	Amendola / Kunz
	Additional science	F	Bartlett (coordinateur)
	LEGACY	Leads	UK / NL
	Primeval Universe	F / DK	Cuby / Fynbo
	Galaxies/AGN evol.	NL / F / I	Brinchmann / Elbaz / Cimatti
	Local Universe	I / UK	Poggianti / Warren
	Milky Way / resolved stellar pop.	NL / UK	Tolstoi / Warren
	Exoplanets	F / SP / UK	Beaulieu / Zapatero / Kerins
	Sne & Transients	UK(I) / F / IT	Hook / Tao / Capellaro
COSMO SIMULATIONS		F (CH) / SP	Teyssier / Fosalba

Responsabilité		Country	Names
GS project office	GS manager	I	F. Pasion
	GS deputy manager, system lead	F	C. Dabin
	GS scientist	F	M. Sauvage
Ous	OU-VIS VIS imaging	F / UK	C. Grenet / McCracken / Benson
	OU-NIR imaging	G / I	A. Grazian / R. Bouwens
	OU-SIR spectro	I / F	Scodeggio / Surace
	OU-EXT non Euclid	G / NL	Mohr / Gijs-Verdoes-Kleijn /
	OU-SIM simulations	SP / F	Serrano / Ealet
	OU-MER data merging	I / F / G	Fontana / Douspis / Koppenhoefer
	OU-SPE spectra	F / I	Le Fèvre / Mignoli
	OU-LE3 level 3	F / I / UK	J-L.Starck / S. Borgani / Abdalla
	OU-SHE shear	UK / UK / CH	Taylor / Schrabback / Courbin
	OU-PHZ photoz	CH / SP	Paltani / Castander

Ground Segment

OU: 9 lead ou co-lead

(sur un total de 27)

Organisation communauté scientifique Euclid-France

- Comité scientifique Euclid-France
 - Incluant:
 - les membres de l'ECB / EST
 - les lead/co-lead de SWG
 - Instrument scientists
 - les lead/co-lead d'OU
 - les responsables/coordonateurs scientifiques dans chaque labo (APC, IAS, IAP, IRAP, LAM, Cassiopée, CEA, CEA, CPPM)
 - Réunion téléconf ~toutes les 2 semaines, le mercredi à 13h
 - CONFERENCE NATIONALE ANNUELLE: 3 Déc. 2012, Toulouse
-

Contribution consolidée de la communauté scientifique

- Plusieurs personnes clé à >50% (dont ECL à 100%)
- Lead / co-lead de SWG et OU >25%
- ~200 personnes inscrites

TOTAL: entre 12 et 18 FTE / an

(évoluera en fonction des phases projet)

A surveiller:

- Le nombre de postdocs « science projet »
 - Partenaires européens très actifs
 - Les recrutements
-